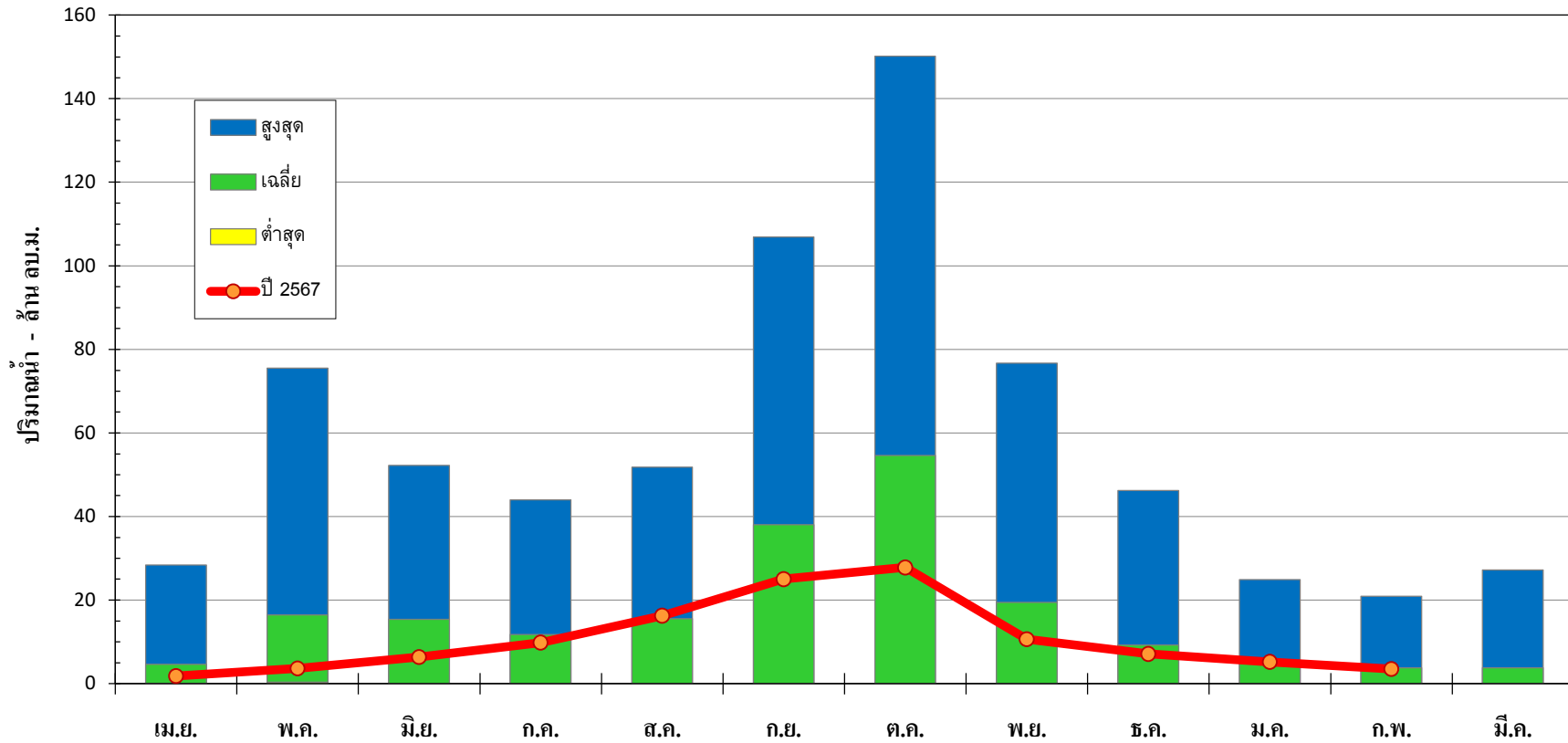




กราฟปริมาณน้ำท่ารายเดือน คลองวังเจ้า ปีน้ำ 2542-2567
สถานี P.50A บ้านไทยทวี อ.โกสุมพินคร จ.กำแพงเพชร



ปีน้ำ	เม.ย.	พ.ค.	มิ.ย.	ก.ค.	ส.ค.	ก.ย.	ต.ค.	พ.ย.	ธ.ค.	ม.ค.	ก.พ.	มี.ค.	ทั้งปี
สูงสุด	28.39	75.55	52.24	43.98	51.80	106.91	150.21	76.67	46.25	24.91	20.97	27.15	585.40
เฉลี่ย	4.59	16.47	15.40	11.79	15.50	38.04	54.57	19.48	9.23	5.57	3.77	3.78	201.26
ต่ำสุด	0.07	0.39	0.00	0.00	0.00	0.00	0.00	0.00	0.00	0.00	0.00	0.00	33.83
ปี 2567	1.86	3.63	6.38	9.81	16.24	24.98	27.82	10.64	7.14	5.22	3.52		